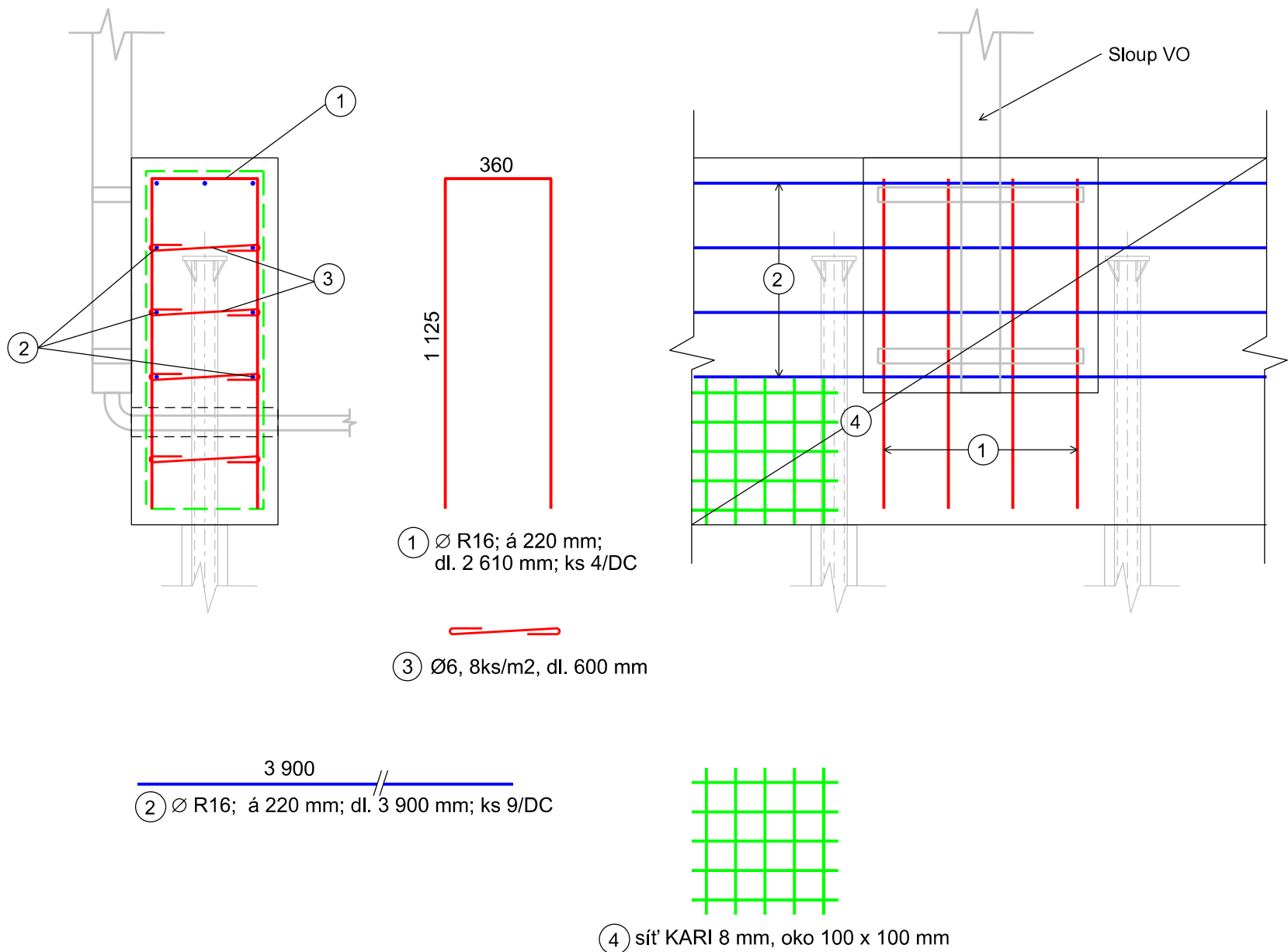


Řez zdí  
M 1:20

Pohled  
M 1:20



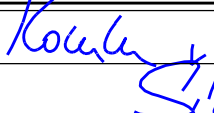

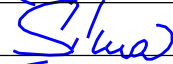

OCEL: B500B  
BETON: C30/37 - XF4  
- krytí výztuže C = min. 50 mm

POZNÁMKA:  
- výztuž č. 1, 2, 3 je v tabulce uvedena pro DC6 a DC14  
- výztuž č. 4 síť KARI je v tabulce výztuže uvedena pro všechny dilatační celky

AZ CONSULT, spol. s r.o.  
Číslo zakázky.....25/397  
Výrobek uvolněn k použití  
Datum.....31.3.2026.....3

VÝŠKOVÝ SYSTÉM: Bpv  
SOUŘADNICOVÝ SYSTÉM: JTSK

TABULKA VÝZTUŽE PRO VŠECHNY DILATAČNÍ CELKY						
č.	Ø	délka/plocha	ks	Délka dle průměru		
	[mm]	[m/m2]	[-]	6	16	KARI 8/100
1	16	2,610	8		20,88	
2	16	3,900	18		70,20	
3	6	0,600	538,6	323,16		
4	KARI 8/100	217,056	1			217,06
celkem bm/m2				323,16	91,08	217,06
hmotnost bm/m2 Ø [kg]				0,222	1,578	7,900
hmotnost Ø celkem [kg]				71,73	143,75	1714,74
CELKEM [kg]				1930,222		
CELKEM [t]				1,930		

Odpor. proj.:	Ing. M. Komín		 spol. s r. o.  Klíšská 12, 400 01 Ústí nad Labem Tel.: 475 201 103, 475 210 177 Tel/fax.: 475 201 128 E-mail: azconsult@azconsult.cz ČSN EN ISO 9001		
Vypracoval:	Ing. J. Šíma				
Kontroloval:	Ing. P. Vít				
Kraj:	Karlovarský				
Objednatel:	Město Jáchymov, nám. Republiky 1, 362 51 Jáchymov				
Akce:	Jáchymov - Rekonstrukce ulice Palackého		Zn. souboru: ...		
Stavební objekt:	SO 201		Stupeň: DSP/DPS	Formát: 2 x A4	
	Zed' ve staničení 0,080-0,133		Č. zak.: 25/397	Č. paré :	
Výkres:	Schéma výztuže v místě kotvení sloupu VO		Datum: III/2026	Č. přílohy: <b>C.2.2.5</b>	
DOKUMENTACI LZE UŽÍVAT POUZE VE SMYSLU PŘÍSLUŠNÉ SMLOUVY O DÍLO. KOPÍROVÁNÍ A ROZŠÍŘOVÁNÍ POUZE PO PŘEDCHOZÍM SOUHLASU AZ CONSULT spol. s r.o.			Měřítko: 1 : 20		